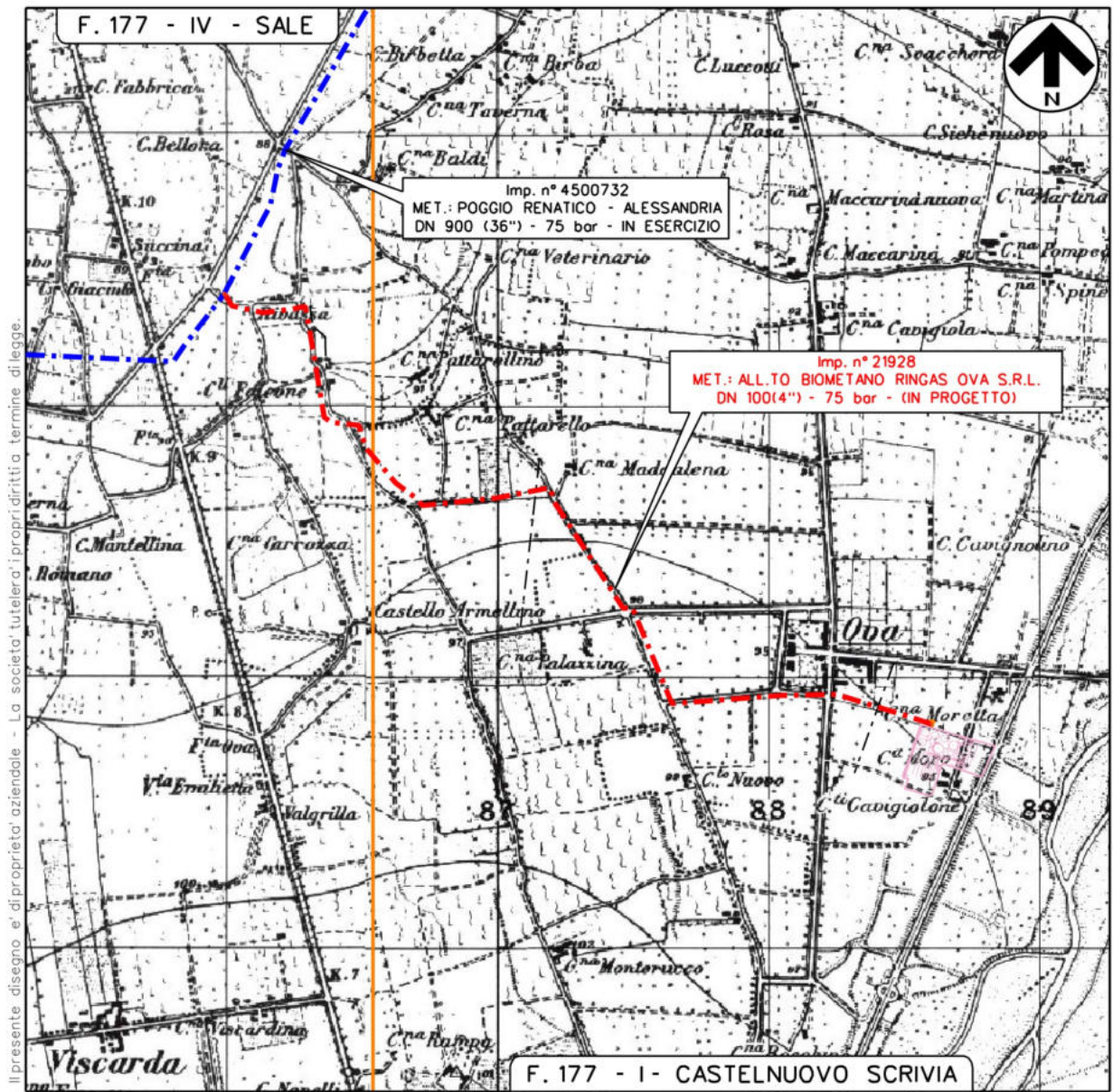


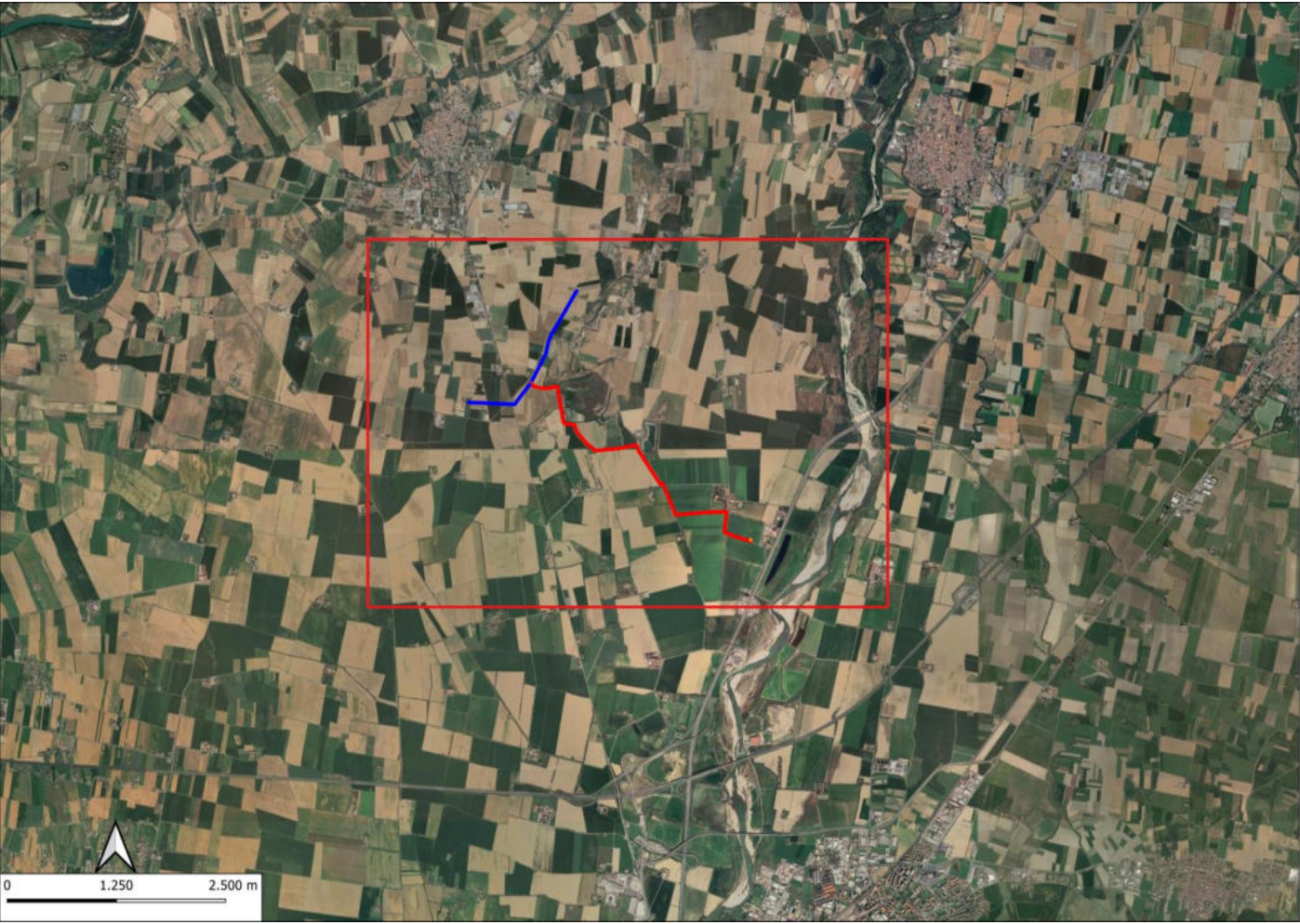
COROGRAFIA 1:25.000



Il presente disegno e' di proprieta' aziendale - La societa' tutelera' i propri diritti a termine di legge.


Nei Comuni di SALE (AL), TORTONA (AL) e CASTELNUOVO SCRIVIA (AL)


1	OTT. - 2025	EMISSIONE PER AUTORIZZAZIONE UNICA 327	V. VITALE	V. VITALE	A. BARCI
REV.	DATA	DESCRIZIONE	DISEGN.	CONTR.	APPROV.
<div><div></div><div>Proprietario</div></div> <div><div></div><div>Progettista</div></div>			FOGLIO	1	di 2
Imp. n° 21928			DISEGNO	TAV. 3	
MET.: ALL.TO BIOMETANO RINGAS OVA S.R.L.			REVISIONE	1	
DN 100(4") - 75 bar			Comm. PROG.	4307/87	
NEICOMUNIDISALE (AL), TORTONA (AL) E CASTELNUOVO SCRIVIA (AL)			Comm. SNAM	N0/R24250/L01	
DETTAGLIO RICOGNIZIONI			SCALA	1:10.000	
			sostituisce il		
			sostituito dal		






LEGENDA

 METANODOTTO ESISTENTE

 METANODOTTO IN PROGETTO

 CONO FOTOGRAFICO

